

RITMOS DE SOPORTE VITAL CARDIOVASCULAR AVANZADO



Bradicardias

Con pulso

- 1 BAV 1°
- 2 BAV 2° tipo I
- 3 BAV 2° tipo II
- 4 BAV 3°

Taquicardias

Con pulso

- 5 FA
- 6 Flutter
- 7 TSV
- 8 TV
- 9 TdP

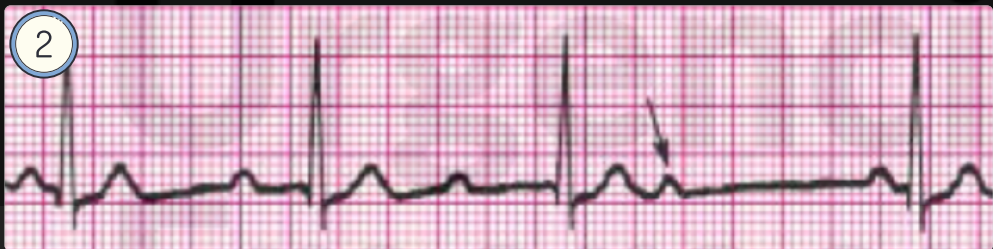
PCR (Sin pulso)

- 8 TV
- 9 TdP
- 10 FV
- 11 AESP
- 12 Asistolia



Bloqueo auriculoventricular de 1° grado

Intervalo PR con duración mayor a 0,20 s (5 milímetros). Todos los PR son iguales



Bloqueo auriculoventricular de 2° grado tipo I

Intervalo PR se va alargando hasta que hay una P que no conduce y vuelve a empezar



Bloqueo auriculoventricular de 2° grado tipo II

Unas ondas P conducen y otras no. Las que lo hacen tienen el intervalo PR normal



Bloqueo auriculoventricular de 3° grado (completo)

Las P van por un lado a una frecuencia fija y los QRS (anchos o estrechos) por otro.



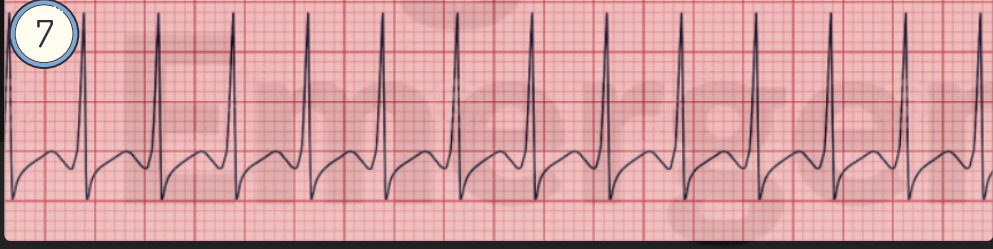
Fibrilación auricular

No ondas P, se ven ondas de fibrilación. Frecuencia ventricular irregular on QRS estrecho



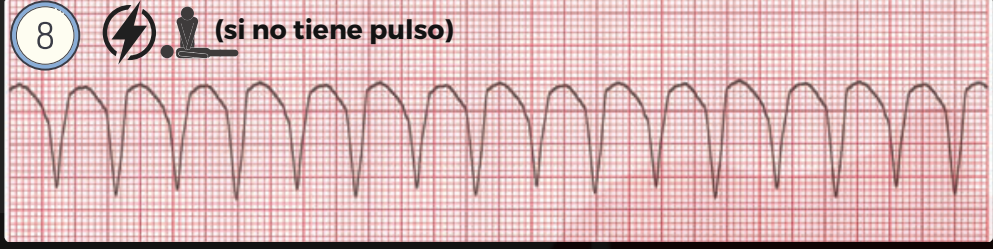
Flutter

No ondas P, se ven ondas en dientes de sierra. QRS estrechos regulares a 75, 100, 150 lpm o irregulares



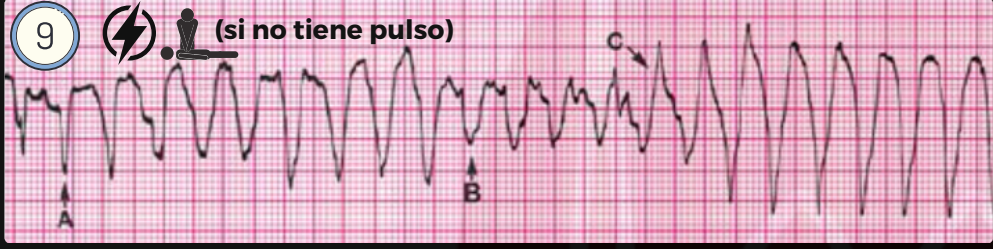
Taquicardia supraventricular

No hay ondas P o se ven detrás del QRS. Frecuencias ventriculares muy altas con ritmo regular y QRS estrecho



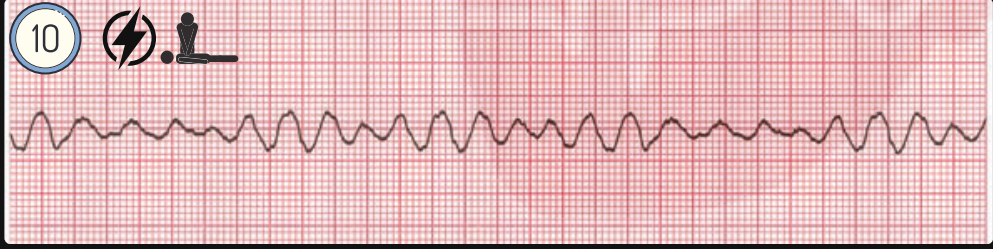
Taquicardia ventricular

Frecuencia ventricular alta con QRS ancho. Puede aparecer con pulso o sin pulso (PCR)



Torsión de puntas

Tipo de TV con los QRS (anchos) que van cambiando de forma por grupos. También puede aparecer con o sin pulso (PCR)



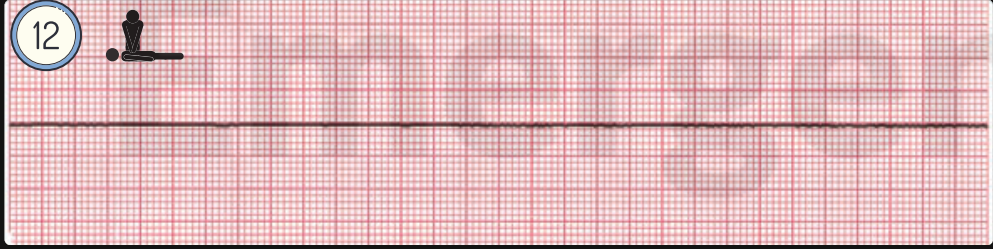
Fibrilación ventricular

Ritmo caótico en el que no se identifican ondas. Siempre sin pulso (ritmo de PCR)



Actividad eléctrica sin pulso

Cualquier ritmo identificable, ya sea rápido o lento, con QRS anchos o estrechos que se presenta sin pulso (PCR)



Asistolia

Línea recta con ausencia de actividad eléctrica y ondas. Se presenta sin pulso (PCR)