

# LOS 5 GRANDES MITOS DE LAS URGENCIAS Y EMERGENCIAS

BY ELENA PLAZA  [www.urgenciasyemergen.com](http://www.urgenciasyemergen.com)

 @lovenursingmery  @lovenursingmery

 [www.lovenursingmery.com](http://www.lovenursingmery.com)

## La lengua **NO** se traga



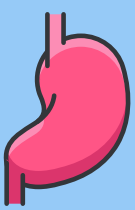
La lengua es un músculo.

En una persona inconsciente boca arriba, puede irse hacia atrás y obstruir la vía aérea.

En ese caso **NUNCA** introducir los dedos en la boca. Ponerlo en PLS y llamar a los servicios de emergencia.

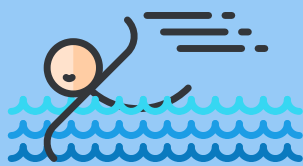


## La digestión **NO** se corta



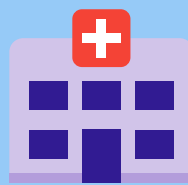
La **HIDROCUCIÓN** o corte de digestión, se produce por un cambio brusco de temperatura.

Con lo que, con las debidas precauciones, no hay que esperar dos horas para bañarse.



Puede producir desmayo, síncope o dolor abdominal, pero no tiene nada que ver con procesos digestivos.

## En urgencias **NO** se atiende por orden de llegada



Al llegar a los servicios de urgencia, será evaluado en triage por el profesional para estimar su gravedad.

Se le asignará un color, para determinar en qué posición entrará a la visita con el profesional sanitario correspondiente.

PRIORIDAD	ATENCIÓN	COLOR	TIEMPO
1	Inmediata	Rajo	Inmediato
2	Muy Urgente	Naranja	Antes de 10 minutos
3	Urgente	Amarillo	Antes de 60 minutos
4	Menos Urgente	Verde	Antes de 120 minutos
5	Más Demorado	Azul	Antes de 300 minutos





Si usted está en azul o verde, enhorabuena, le tocará esperar, pero está bien.

## El torniquete **NO** se usa solo como ultimo recurso

El torniquete debe estar homologado.



**No** usar un cinturón a modo de torniquete. 

Aunque se eleve el miembro afecto, si no se presiona, no es efectivo. 

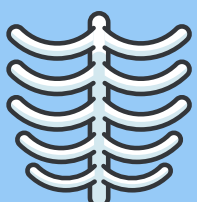
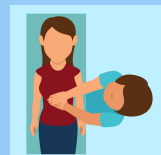
Si se dispone de torniquete, hay que utilizarlo siempre en caso de hemorragia masiva que no cede ante la presión.

Si no se dispone de él, hacer presión fuertemente y llamar a los servicios de emergencia **112**



## Hacer RCP **AUNQUE** se se rompan las costillas

Ante una persona en parada cardio respiratoria hay que iniciar maniobras de reanimación cardiopulmonar.



En esta maniobra puede ser posible la rotura de alguna costilla, pero es prioritario reestablecer la respiración y circulación de la víctima. Todo dependerá de la duración de la maniobra o de si es hombre o mujer.